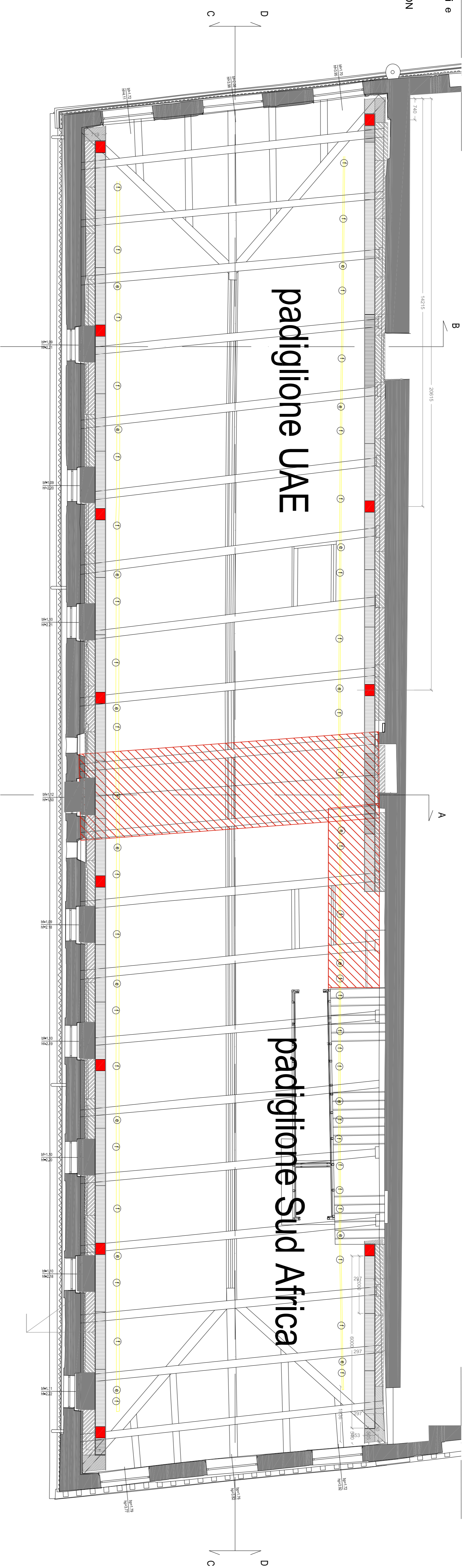


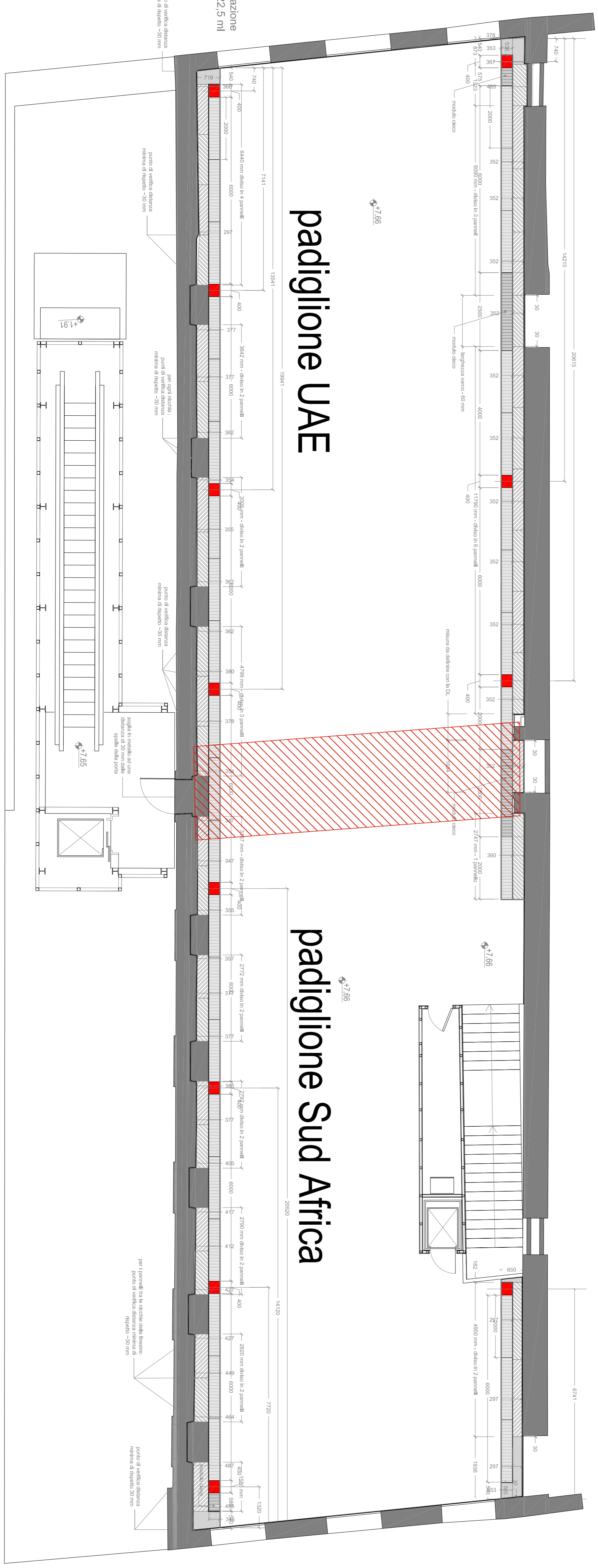
EDIFICIO D - PIANO PRIMO LIVELLO CAPPRIATA

- binari elettrici standard, a 3 circuiti con portata nominale 16A.
- f proiettori a led modello SCOLA 300 lm, orientabili e spostabili lungo il binario
- e SPOSTABILI proiettori a led per la luce di emergenza NON



EDIFICIO D - PIANO PRIMO PAVIMENTO

- modulo elettrico collegato (cavo L, 3 m circa) ad un quadro elettrico (mobile) alloggiato all'interno delle botole a pavimento
- ▨ modulo cieco
- ▨ modulo fan-coil
- ▨ botole apribili
- ▨ scatoletta fissa in carpenteria metallica (su sagoma) - sp. 30/10 dim. medie 1280x580 mm (9 pz + 1 soglia)
- ▨ scatoletta fissa in carpenteria metallica di dimensioni variabili - sp. 30/10
- ▨ scatoletta apribile in carpenteria metallica di dimensioni variabili - sp. 30/10
- ▨ profilo metallico ad U (spigoli vivi) di bordatura alla pavimentazione in legno - dim. 25x25 sp. 3 mm (tot.83 ml circa)
- ▨ profilo metallico ad L (spigoli vivi) di bordatura alla pavimentazione in legno innessa nella muratura - dim. 25x30 sp. 3 mm (tot. 22,5 ml circa)
- ▨ profilo metallico ad L (spigoli vivi) per il fissaggio delle cerniere - dim. 50x50 sp. 3 mm (tot. 82 ml circa)
- ▨ profilo metallico ad L di appoggio degli scatoletti fissata alla muratura - dim. indicative 100x60 sp. 3 mm (tot. 63 ml circa)



nota: tutte le carpenterie a vista sono in acciaio verniciato colore EFFETTO MATERICO GHISA tipo Molteni Vernici od equivalente